

Mediadaten 2020

Unsere regionale Wirtschaftszeitung

Das Magazin **wiki – Wir im Kernland informieren**, ist die offizielle Zeitung der Wirtschaftsregion Waldviertler Kernland. In dieser Zeitung berichten wir vier Mal im Jahr über die wirtschaftlichen Neuigkeiten der Betriebe sowie über Aktuelles in unserer Region. Mit dieser Mischung aus aktueller Berichterstattung und gezielter Werbung ist **wiki** besonders attraktiv und erreicht eine hohe Akzeptanz beim Leser.

wiki wird als „Amtliche Mitteilung“ verschickt. An alle Haushalte der **14 Kernlandgemeinden**

- | | |
|---------------|----------------|
| Albrechtsberg | Bad Traunstein |
| Bärnkopf | Grafenschlag |
| Großgöttfritz | Gutenbrunn |
| Kirschschlag | Kottes-Purk |
| Martinsberg | Ottenschlag |
| Sallingberg | Schönbach |
| Waldhausen | Weinzierl |

sowie an die angrenzenden Gemeinden
Mühldorf
Rappottenstein
Lichtenau

Gesamtauflage: 9.000 Stück

Kontakt

Gabriele Walter
Obfrau der Wirtschaftsregion
Waldviertler Kernland eh
3912 Grafenschlag, Langschlag 16
Telefon: 02875 7007
E-Mail: gabi@waltergrafik.at
oder info@wiki.jetzt



wiki Frühling

Erscheinung in den Haushalten
Woche 10 (zwischen 2. und 6. März)
Redaktionsschluss 3. Februar 2020



wiki Sommer

Erscheinung in den Haushalten
Woche 24 (zwischen 8. und 12. Juni)
Redaktionsschluss 4. Mai 2020



wiki Herbst

Erscheinung in den Haushalten
Woche 36 (zwischen 31. August und 4. September)
Redaktionsschluss 31. Juli 2020



wiki Winter

Erscheinung in den Haushalten
Woche 47 (zwischen 16. und 20. November – vor dem 1. Adventwochenende)
Redaktionsschluss 16. Oktober 2020

✓ Keine Preis-
erhöhung
seit 9 Jahren!

Preise 2020

¼ Seite (90 x 125 mm)	€ 210,-
½ Seite (185 x 125 mm oder 90 x 260 mm)	€ 400,-
1 Seite (205 x 297 mm)	€ 710,-
Letzte Seite (1 Seite):	€ 1.050,-
Letzte Seite (½ Seite):	€ 570,-
Kleinanzeigen:	€ 80,-
NEU: Firmensteckbrief	€ 180,- (Format 7 cm breit x 18 cm hoch)
Aktion:	-10 % bei Schaltung von 4 Inseraten/Beiträgen pro Jahr
Veranstaltungen:	kostenlos

✓ wiki erreicht als
„Amtliche Mitteilung“
ca. 9.000 Haushalte!

Grafikanforderungen

Dateiformate:	PDF, TIFF oder JPG
Auflösung:	mind. 300 dpi auf Originalgröße
Schriften:	alle Schriften eingebettet oder in Kurven umgewandelt
Druck:	4/4 farbig Euroskala



Technische Daten

Auflage:	ca. 9.000 Stk. in allen 14 Gemeindegemeinden des Waldviertler Kernlandes (Albrechtsberg, Bad Traunstein, Bärnkopf, Grafenschlag, Großgöttfritz, Gutenbrunn, Kirchschatz, Kottes-Purk, Martinsberg, Ottenschlag, Sallingberg, Schönbach, Waldhausen und Weinzierl) und den Nachbargemeinden Mühldorf, Rappottenstein und Lichtenau
Format:	205 x 297 mm
Druck:	4/4 farbig Euroskala abfallend
Papier:	My Nova holzhaltig matt gestrichen
Heftung:	2 x durch den Rücken geheftet
Unsere wiki wird nach umweltfreundlichen Kriterien gedruckt:	

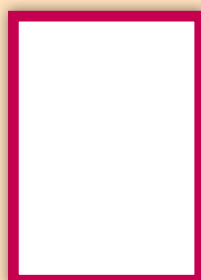


Gedruckt nach der Richtlinie „Druckerzeugnisse“
des Österreichischen Umweltzeichens
Janetschek GmbH · UW-Nr. 637



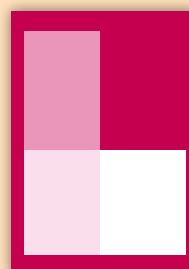
Grafikanforderungen für Inserate bzw. Fotos

Dateiformate:	JPG, TIFF oder PDF
Auflösung:	mind. 300 dpi auf Originalgröße



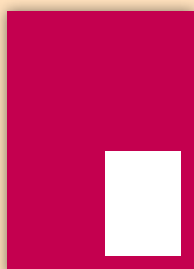
1 Seite
im Satzspiegel:
B = 185 mm x H = 260 mm

abfallend:
B = 205 mm x H = 295 mm
+ 2 mm Überfüller



1/2 Seite
Format quer
B = 185 mm x H = 125 mm

Format hoch
B = 90 mm x H = 260 mm



1/4 Seite
Format quer
B = 90 mm x H = 125 mm



1/8 Seite
Format quer
B = 65 mm x H = 47 mm